

号 外

8月現在会員数

個人： 74名

法人： 2団体

# かたつむり21

2002年8月5日発行

題字 杉野 雅子



(表札の設置：左から林隆夫、松木、黒川、林純子、伊東)

○所在地：531-0072

大阪市北区豊崎3-11-1

○交通案内

・阪急梅田駅から北へ10分

・地下鉄中津駅から東へ5分

(別添地図参照)

○施設のあらまし

主として大阪婦人ホームの本館に隣接する作業棟(2階建て・延べ床面積約90㎡)を事務局として使用します。

本館の給食室棟は、諸行事に使う計画です。

○電話・インターネットは現在準備中です。キャンプ終了

後に本格的な事務局機能の充実を図る予定です。

## 新しい事務局がオープンしました

SG後援会「かたつむり21」が発足して1年3ヶ月が過ぎました。この間、役員会を中心に、大阪肢体不自由児サービスグループの活動拠点となる新しい事務局の開設に向け、様々な施設・物件を探してまいりました。

本年4月発行の機関誌「かたつむり21」第3号でお知らせしましたように、大阪市北区にある社会福祉法人・大阪婦人ホームが平野区に移転拡充され当該施設が当分の間未利用状態になるため、私たちの拠点施設として使わせていただくことになりました。

8月3日～4日にかけてSG委員会、かたつむ

り21役員を中心に引っ越し作業を行いました。



(大阪婦人ホームの正面玄関)



(SG・かたつむり21が主として使用する作業棟)

### 皆さんにお願いです

長年の念願でした活動拠点の確保がようやく実現しました。大阪肢体不自由児サービスグループ（SG）の活動がここを拠点に大きく広がっていくことを願っていますが、皆さんにお願いがあります。

事務局を維持していくためには、施設使用料、光熱水費、諸経費を含め、少なくとも月額7万円程度と見込んでいますが、SG後援会「かたつむり21」の財政は会員の皆さんからの会費収入が基本です。

そこで、皆さん方に以下の点についてご協力をお願いします。

#### ○「かたつむり21」の会員拡大

会員総数を100名程度まで拡大したいと考えておりますので、お知り合いの方等に呼びかけて下さい。

#### ○ 会費納入の励行と寄付のお願い

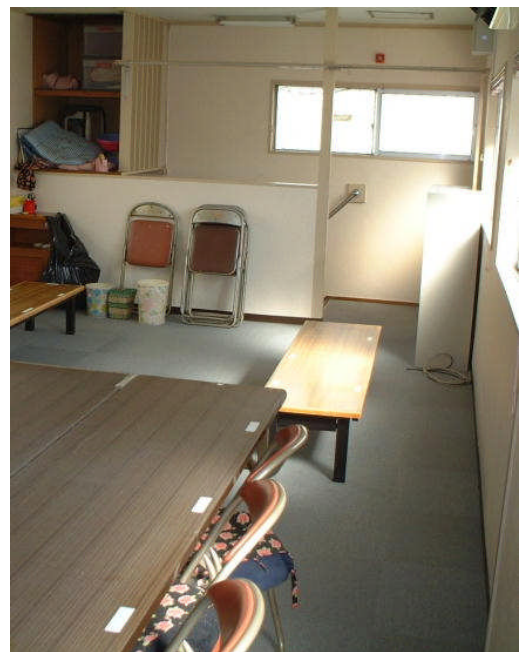
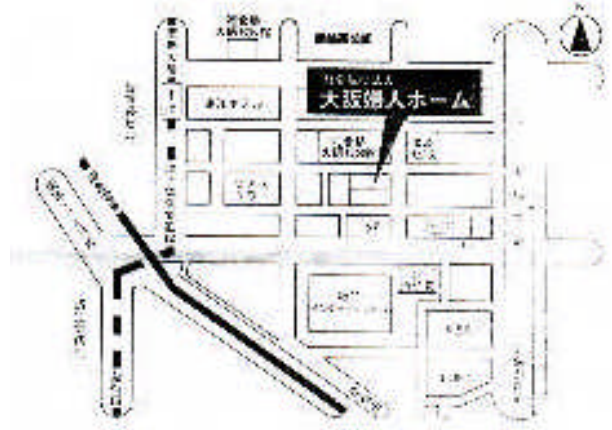
かたつむり21の事務局では、機関誌の発行に合わせ会費納入をお願いしておりますが、随時、寄付も受け付けておりますので、ご協力下さい。

#### ○ 事務局調度品・物品の寄付のお願い

新事務局は開設したばかりで、様々な物品が不足しています。コピー機、本棚、机・椅子、ホワイトボード等の物品の提供をお願いします。

なお、パソコン・プリンターはSGメンバーの池園さんから寄付していただきました。ありがとうございます。

### 【交通図】



(作業棟の2階・まだまだゆとりがあります)

#### SG後援会「かたつむり21」

531-0072 大阪市北区豊崎3丁目11番1号

会長：黒川芳朝 事務局長：松木彰造

お問い合わせ

電話：072-621-4525（松木）

Eメール：matsuki@tcn.zaq.ne.jp